

# G309 LIGHTSPEED

Wireless Gaming Mouse

Souris gaming sans fil

SETUP GUIDE | GUIDE D'INSTALLATION

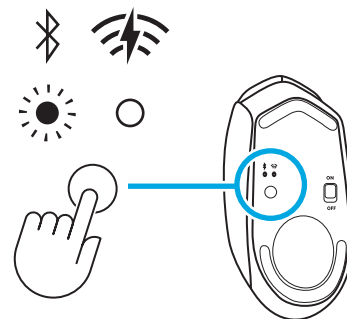
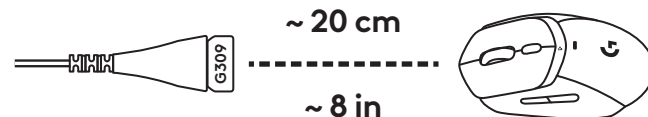
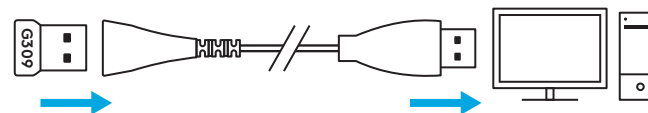
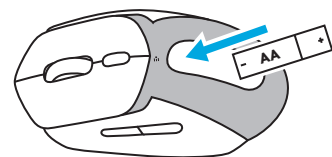
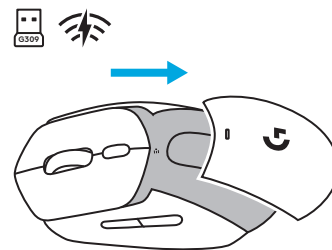


logitech

# CONFIGURACIÓN DEL PRODUCTO

## Conexión LIGHTSPEED (con receptor USB)

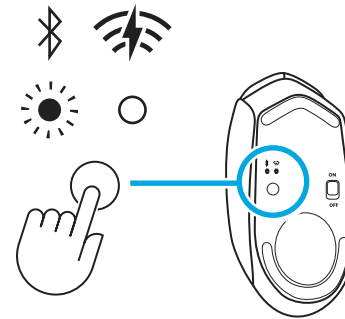
- Quita la tapa de la batería
- Inserta la batería AA
- Enciende el G309
- Inserta el receptor USB LIGHTSPEED en tu computadora. Utiliza el cable extensor USB incluido si el G309 está a más de 20 cm de tu computadora.
- 
- Opcional: Si tu G309 está en modo *Bluetooth*<sup>®</sup> pulsa brevemente el botón una vez para cambiar al modo LIGHTSPEED.



# CONECTIVIDAD

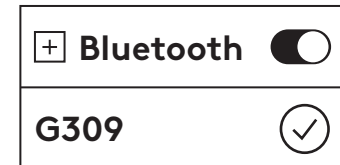
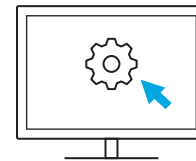
## Primera conexión con Bluetooth®

- Enciende el G309.
- Pulsa una vez el botón para cambiar la conectividad a *Bluetooth*®.
- Ve a la configuración *Bluetooth*® de tu dispositivo host y conéctate al G309.



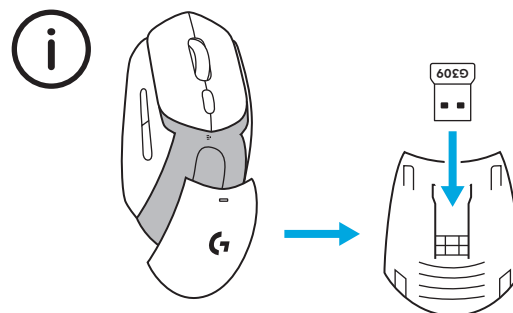
## Cambio de host

- Enciende el G309.
- Pulsa una vez el botón para cambiar la conectividad a *Bluetooth*® si aún no está en modo *Bluetooth*®.
- Mantén pulsado el botón para iniciar el emparejamiento *Bluetooth*®.
- Ve a la configuración *Bluetooth*® de tu dispositivo host y conéctate al G309.



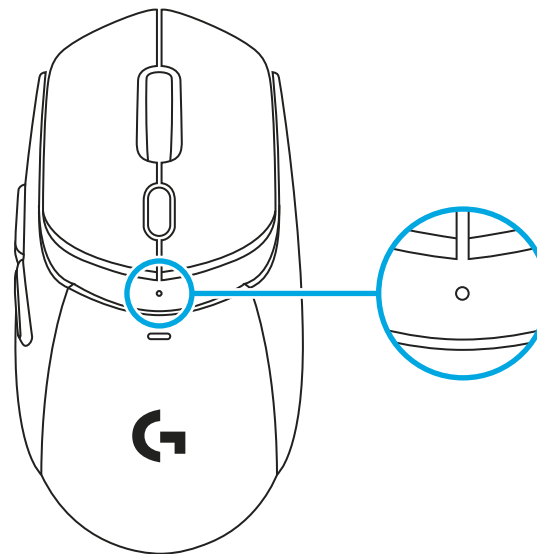
## ALMACENAMIENTO DEL RECEPTOR

El receptor USB LIGHTSPEED se puede guardar en la tapa de la batería extraíble.



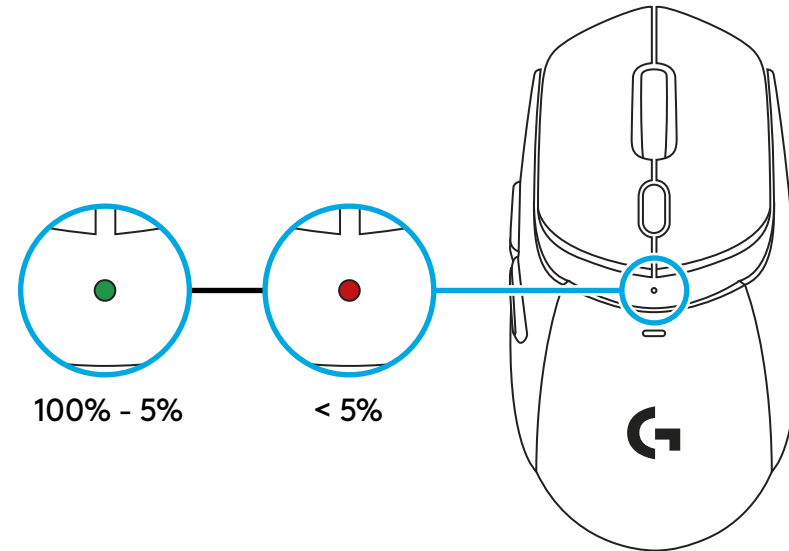
## FUNCIONES LED

- El indicador LED de las funciones está situado en la parte superior del mouse.



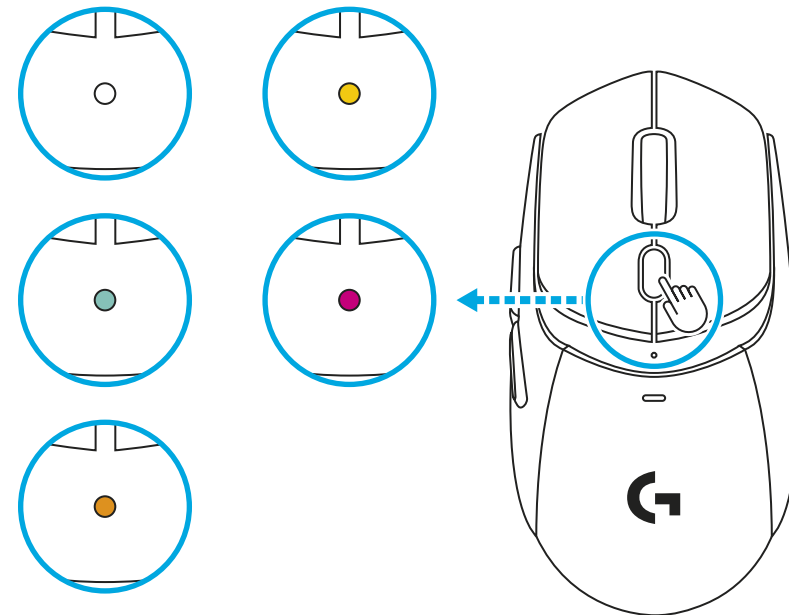
El estado de la batería se muestra al despertar el producto cuando está en modo de reposo y al encender el dispositivo.

- El **verde** muestra el estado de la batería del 100 al 5%.
- El **rojo** fijo y el parpadeo en **rojo** muestran el estado de la batería: 5%



#### Cambio en los ajustes de sensibilidad (DPI)

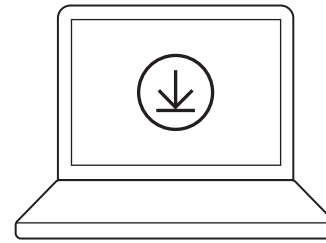
- Pulsando el botón situado debajo del volante, puedes cambiar los diferentes ajustes (de fábrica o después de personalizarlo con G HUB).
- Los diferentes colores que se muestran en el LED son:
  - 1: Blanco equivale a 400 DPI
  - 2: **Naranja** equivale a 800 DPI
  - 3: **Turquesa** equivale a 1200 DPI
  - 4: **Amarillo** equivale a 1600 DPI
  - 5: **Magenta** equivale a 2400 DPI



# SOFTWARE G HUB

Enlace para descargar G HUB

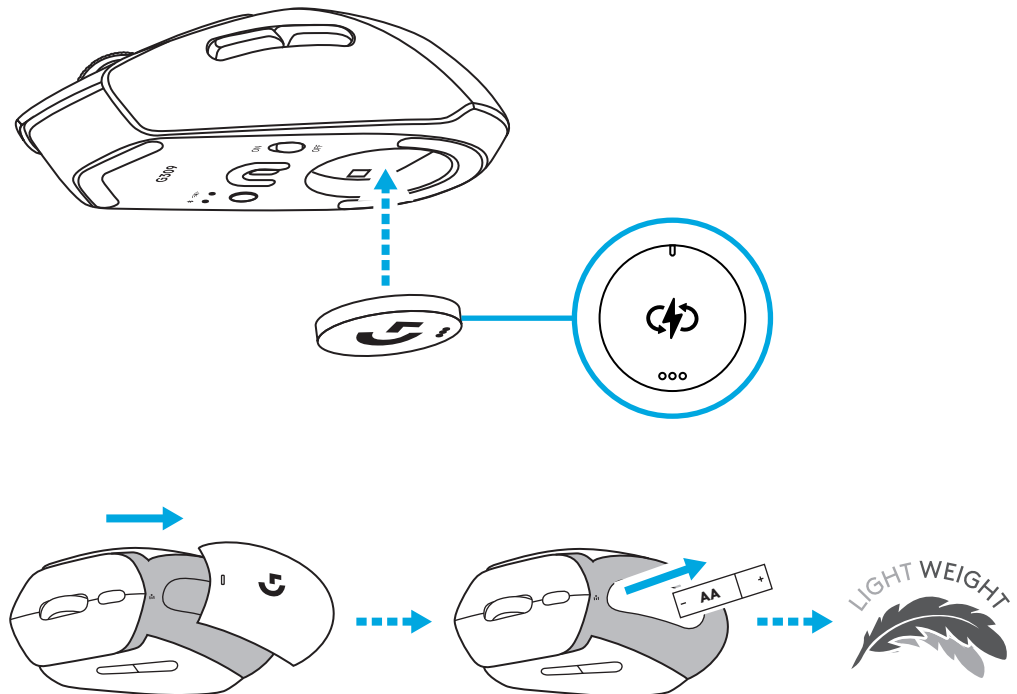
Compatible con: Windows 10 o posterior,  
macOS 12 o posterior



[logitechG.com/ghub](https://logitechG.com/ghub)

## G309 CON POWERPLAY

- 1 Remueve el disco magnético de plástico de la parte inferior del G309.
- 2 Fija magnéticamente la moneda POWERCORE (incluida con POWERPLAY) a la parte inferior del G309.
- 3 Sigue las instrucciones de la [Guía de inicio rápido de POWERPLAY](#)
- 4 Remueve la batería AA del dispositivo para permitir una experiencia ligera o mantén puesta la batería (remueve la batería AA del dispositivo mientras está emparejado con POWERPLAY para disfrutar un peso ligero de 68 g).



- 5** Cuando la batería AA no está colocada en el dispositivo:
- El mouse funciona al instante cuando se coloca en POWERPLAY.
  - La carga completa del súpercondensador puede tardar hasta 2 minutos.
  - Si se retira el G309 del POWERPLAY, el mouse funcionará durante algunos minutos.

## CINTA DE AGARRE

Limpia con un paño la superficie del mouse.

Aplica los agarres en las placas de las teclas principales y en los laterales del mouse.

