

G735 HEADSET | CASQUE G735

Wireless Gaming Headset
Casque pour le jeu sans fil

SETUP GUIDE | GUIDE D'INSTALLATION

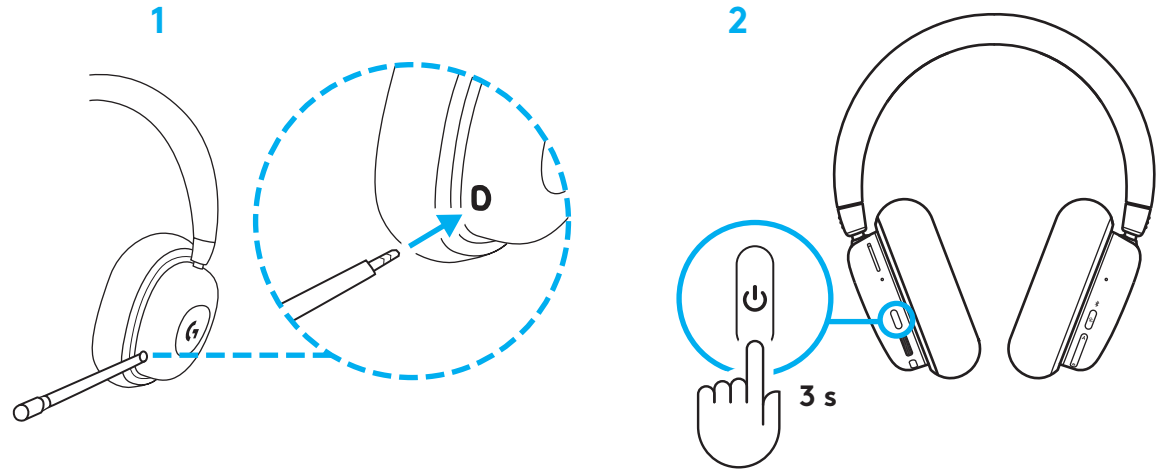


logitech 

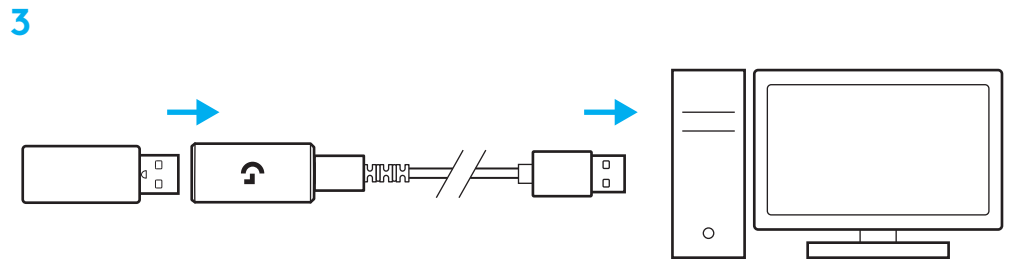


INSTRUCCIONES DE CONFIGURACIÓN

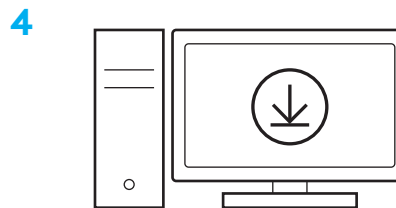
- 1 Inserta el conector de micrófono en el puerto de la copa izquierda. Se diseñó para encajar en un solo sentido.
- 2 Enciende los audífonos con micrófono G735. Para ello, mantén presionado el botón de encendido situado en la copa izquierda por tres segundos.



- 3 Inserta el receptor LIGHTSPEED, con el alargador y el cable, en el puerto USB de la PC. El receptor también se puede usar sin el alargador y el cable insertándolo directamente en un puerto USB.



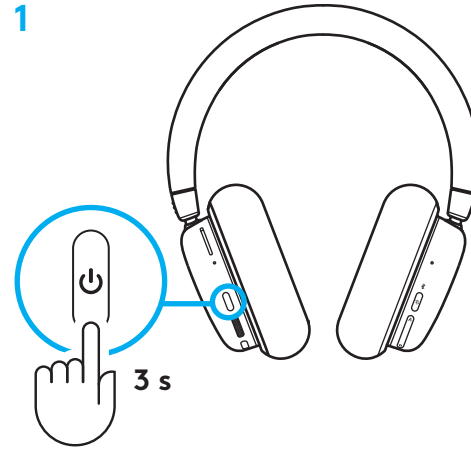
- 4 Descarga e instala el software G HUB en tu PC/ MAC para una experiencia de juego óptima (G HUB ofrece integración de funciones).
Ve a www.logitechG.com/ghub



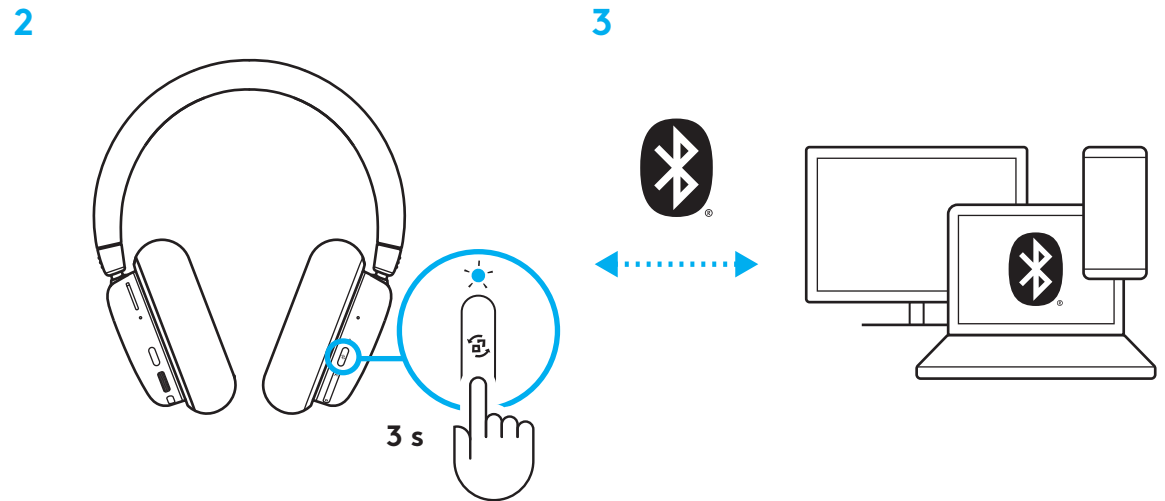
www.logitechG.com/ghub

CONECTIVIDAD BLUETOOTH®

- 1 Enciende los audífonos con micrófono G735.
Para ello, mantén presionado el botón de encendido por tres segundos.

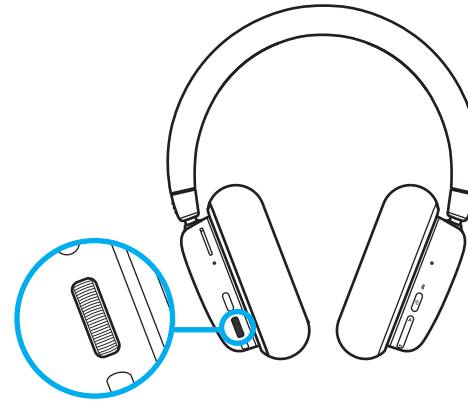


- 2 Mantén presionado el botón de conectividad por 3 segundos para iniciar el modo de emparejamiento. La luz azul emitirá destellos rápidos hasta tres minutos.
- 3 Sigue las instrucciones de conexión Bluetooth® de tu dispositivo para emparejarlo con los audífonos.



Volumen

Ajusta el volumen con el control giratorio de la copa izquierda. Esto ajusta el volumen total de los audífonos, no el volumen de tus fuentes.

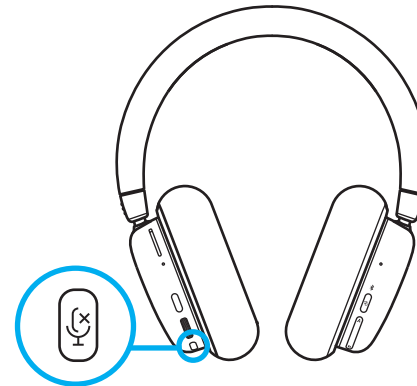


Silenciar/Reactivar micrófono

Presiona el botón de silencio situado debajo del volumen en la copa izquierda. Esto silenciará el micrófono.

Cuando esté silenciado, el RGB cosmético emitirá destellos rojos por cierto tiempo.

Habrà una notificación sonora de silencio.



Opciones de fuentes de audio

Los G735 pueden conectarse a varias fuentes de audio a la vez y mezclarlas:

- Audio LIGHTSPEED
- Audio *Bluetooth*®
- Audio auxiliar por cable con conexión de 3,5 mm (no se suministra)
- LIGHTSPEED + *Bluetooth*®
- Auxiliar + *Bluetooth*®

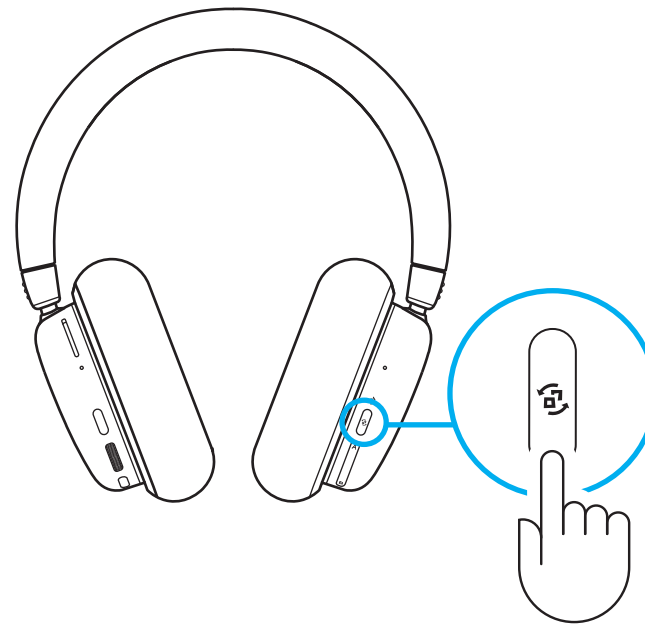
Conmutar LIGHTSPEED + *Bluetooth*®/ Auxiliar + *Bluetooth*®

Después de conectar tanto a LIGHTSPEED como AUX, alterna entre las opciones LIGHTSPEED y AUX presionando el botón de conectividad en la copa derecha.

Cuando se active LIGHTSPEED, el LED por encima del botón se iluminará en cian por cinco segundos.

Cuando se active AUX, el LED se iluminará en blanco por cinco segundos.

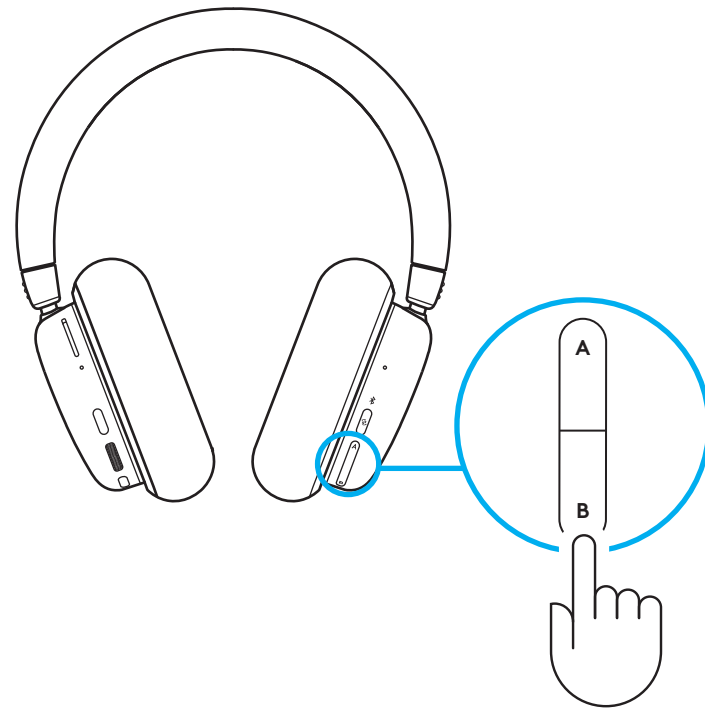
AUX sólo está disponible cuando se conecta un cable.



Mezclar LIGHTSPEED/AUX y Bluetooth®

Después de conectar a dos fuentes LIGHTSPEED o AUX, y Bluetooth®:

- Para ajustar el equilibrio de fuentes, presiona los botones arriba y abajo en la copa derecha para ir variando.
- Presionar arriba aumenta la fuente activa (LIGHTSPEED o AUX)
- Presionar abajo aumenta la fuente Bluetooth®
- Para restablecer niveles iguales, mantén presionados ambos botones por tres segundos.

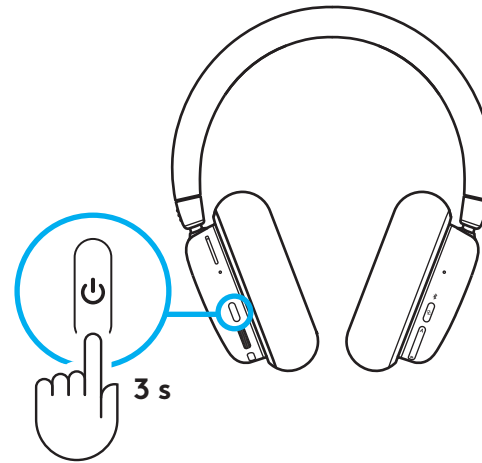


Apagar

Apaga los audífonos con micrófono G735. Para ello, mantén presionado el botón de encendido situado en la copa izquierda por tres segundos.

La iluminación de los audífonos se apagará después de una breve animación de iluminación. Habrá una notificación sonora para indicar que se apagaron.

Si los audífonos permanecen inactivos por diez minutos, se apagarán automáticamente.



Comprobar el estado de la batería

Para comprobar el estado de la batería, presiona brevemente el botón de encendido en la copa izquierda.

El LED estará:

- Verde con la batería a más del 30%
- Rojo con la batería a menos del 30%
- Emitiendo destellos rojos con la batería a menos del 15%



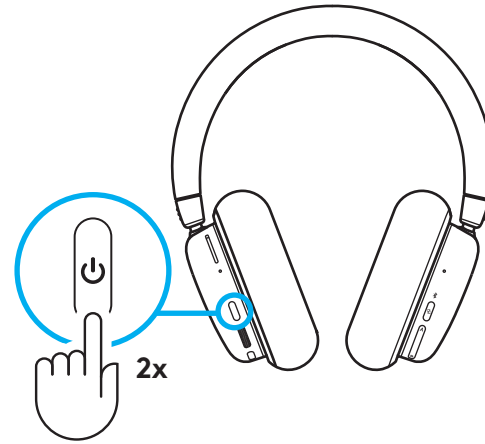
 = >30% de batería

 = <30% de batería

 = <15% de batería

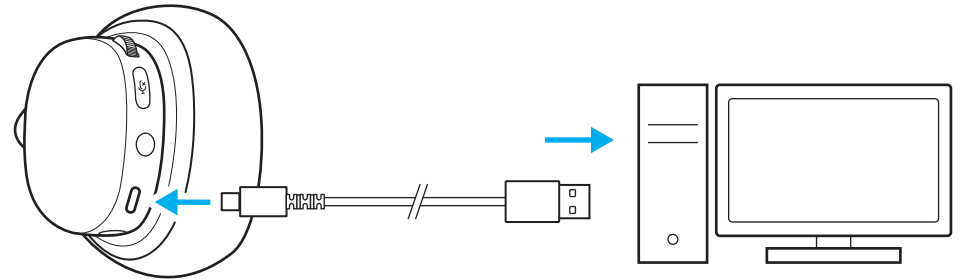
Iluminación ENCENDIDA/APAGADA

Para apagar la iluminación cosmética, presiona dos veces el botón de encendido en la copa izquierda.



Cargar la batería

Conecta el cable USB-C en el puerto situado en la parte inferior de la copa izquierda, entre los puertos de conexión de micrófono y AUX. Conecta el extremo USB-A a un puerto USB en una PC o un adaptador de carga USB (no se incluye).



La luz de encendido se iluminará en verde y emitirá pulsos durante la carga.

La luz de encendido brillará en rojo para indicar carga baja de batería (<30%).

Los audífonos con micrófono G735 se envían con una carga del 60%. Recomendamos cargarlos por completo antes de usarlos.

Cambiar copas de accesorios

Las almohadillas se pueden retirar y reemplazar.

